

รายงานสถิติเกี่ยวกับการติดตั้งระบบ GPS

ณ วันที่ 10 พฤศจิกายน 2563

1. จำนวนผู้ให้บริการ GPS ที่เชื่อมต่อข้อมูลกับกรมการขนส่งทางบก 185 ราย
 2. จำนวนผู้ให้บริการ GPS และจำนวนรุ่น GPS ที่ได้รับการรับรองจากกรม

จำนวนผู้ให้บริการ GPS ที่ได้รับการรับรองจากกรม(ราย)	จำนวนรุ่น GPS ที่ได้รับการรับรองจากกรม (รุ่น)
134	428

3. จำนวนรถที่เชื่อมต่อข้อมูลกับศูนย์ GPS

รถโดยสารประจำทาง	รถโดยสารไม่ประจำทาง	รถบรรทุกไม่ประจำทาง	รถบรรทุกส่วนบุคคล	รถอื่นๆ	รวม
19,453	54,769	134,398	215,074	473,164	896,858

4. จำนวนรถที่ต้องติดตั้ง GPS และที่ติดตั้ง GPS แล้ว

ประเภทรถ	จำนวนรถที่ต้องติดตั้ง GPS (คัน)	จำนวนรถที่ติดตั้ง GPS แล้ว (คัน)	รถที่ติดตั้ง GPS แล้ว (ร้อยละ)	ความเร็วเกิน (คัน)	ร้อยละของรถที่ใช้ความเร็วเกิน	ความเร็วสูงสุด (กม./ชม.)	ความเร็วเกินเฉลี่ย (กม./ชม.)
รถโดยสาร							
•ประจำทาง	19,402	17,127	88.27	37	0.22	119	96.45
- หมวด 1	4,775	4,178	87.50				
- หมวด 2	7,290	6,562	90.01				
- หมวด 3	7,337	6,387	87.05				
•ไม่ประจำทาง	59,851	54,769	91.51	9	0.02	119	98.00
รวมรถโดยสาร	79,253	71,896	90.72	46	0.06		96.75
รถบรรทุก							
•ไม่ประจำทาง	146,332	134,398	91.84	220	0.16	124	98.51
•ส่วนบุคคล	252,159	215,074	85.29	168	0.08	118	97.88
รวมรถบรรทุก	398,491	349,472	87.70	388	0.11		98.24
รวมทั้งหมด	477,744	421,368	88.20	434	0.10		98.08

5. จำนวนรถตู้โดยสารที่ต้องติดตั้ง GPS และที่ติดตั้ง GPS แล้ว

ประเภทรถ	จำนวนรถที่ต้องติดตั้ง GPS (คัน)	จำนวนรถที่ติดตั้ง GPS แล้ว (คัน)	รถที่ติดตั้ง GPS แล้ว (ร้อยละ)	ความเร็วเกิน (คัน)	ร้อยละของรถที่ใช้ความเร็วเกิน	ความเร็วสูงสุด (กม./ชม.)	ความเร็วเกินเฉลี่ย (กม./ชม.)
•ประจำทาง	10,192	6,005	58.92				
- หมวด 1	3,413	2,432	71.26				
- หมวด 2	3,406	2,828	83.03	0	0.00	0	0.00
- หมวด 3	3,373	3,573	105.93				
•ไม่ประจำทาง	31,620	36,135	114.28				
รวมทั้งหมด	41,812	44,968	107.55				

6. จำนวนรถโดยสาร 2 ชั้น ที่ต้องติดตั้ง GPS และที่ติดตั้ง GPS แล้ว

ประเภทรถ	จำนวนรถที่ต้องติดตั้ง GPS (คัน)	จำนวนรถที่ติดตั้ง GPS แล้ว (คัน)	รถที่ติดตั้ง GPS แล้ว (ร้อยละ)	ความเร็วเกิน (คัน)	ร้อยละของรถที่ใช้ความเร็วเกิน	ความเร็วสูงสุด (กม./ชม.)	ความเร็วเกินเฉลี่ย (กม./ชม.)
•ประจำทาง	1,403	1,403	100.00	0	0.00	0	0.00
•ไม่ประจำทาง	5,115	4,919	96.17	0	0.00	0	0.00
•ส่วนบุคคล	32	19	59.38	0	0.00	0	0.00
รวมทั้งหมด	6,550	6,341	96.81	0	0.00		#DIV/0!

7. จำนวนรถพยาบาลที่เชื่อมต่อข้อมูลกับศูนย์ GPS

หน่วย : คัน

รย.1	รย.2	รย.3	รวม
951	182	15	1,148

รายงานสถิติการกระทำความผิดจากระบบ GPS รถทุกประเภท ทั่วประเทศ

เดือน พฤศจิกายน 2563

หน่วย : คัน

วันที่		1 พ.ย.	2 พ.ย.	3 พ.ย.	4 พ.ย.	5 พ.ย.	6 พ.ย.	7 พ.ย.	8 พ.ย.	9 พ.ย.	10 พ.ย.	11 พ.ย.	12 พ.ย.	13 พ.ย.	14 พ.ย.	15 พ.ย.	ค่าเฉลี่ยจำนวนรถ ที่กระทำความผิด	
รถโดยสาร	ประจำทาง	ความเร็วเกิน							47	47	37						44	
		ไม่แสดงตน							1,676	2,768	1,676							2,040
		ชั่วโมงการทำงานเกิน							788	757	665							737
	ไม่ประจำทาง	ความเร็วเกิน								9	19	9						12
		ไม่แสดงตน								1,706	5,385	2,134						3,075
		ชั่วโมงการทำงานเกิน								60	43	37						47
	ส่วนบุคคล	ความเร็วเกิน								0	0	0						0
		ไม่แสดงตน								5	39	9						18
		ชั่วโมงการทำงานเกิน								0	0	0						0
รถบรรทุก	ไม่ประจำทาง	ความเร็วเกิน							141	187	220						183	
		ไม่แสดงตน							15,270	33,002	26,049							24,774
		ชั่วโมงการทำงานเกิน							17,072	18,799	23,584							19,818
	ส่วนบุคคล	ความเร็วเกิน								146	155	168						156
		ไม่แสดงตน								12,465	34,675	17,459						21,533
		ชั่วโมงการทำงานเกิน								9,558	10,462	11,437						10,486

รายงานสถิติการกระทำความผิดจากระบบ GPS รถทุกประเภท ทั่วประเทศ

เดือน พฤศจิกายน 2563

หน่วย : ร้อยละ

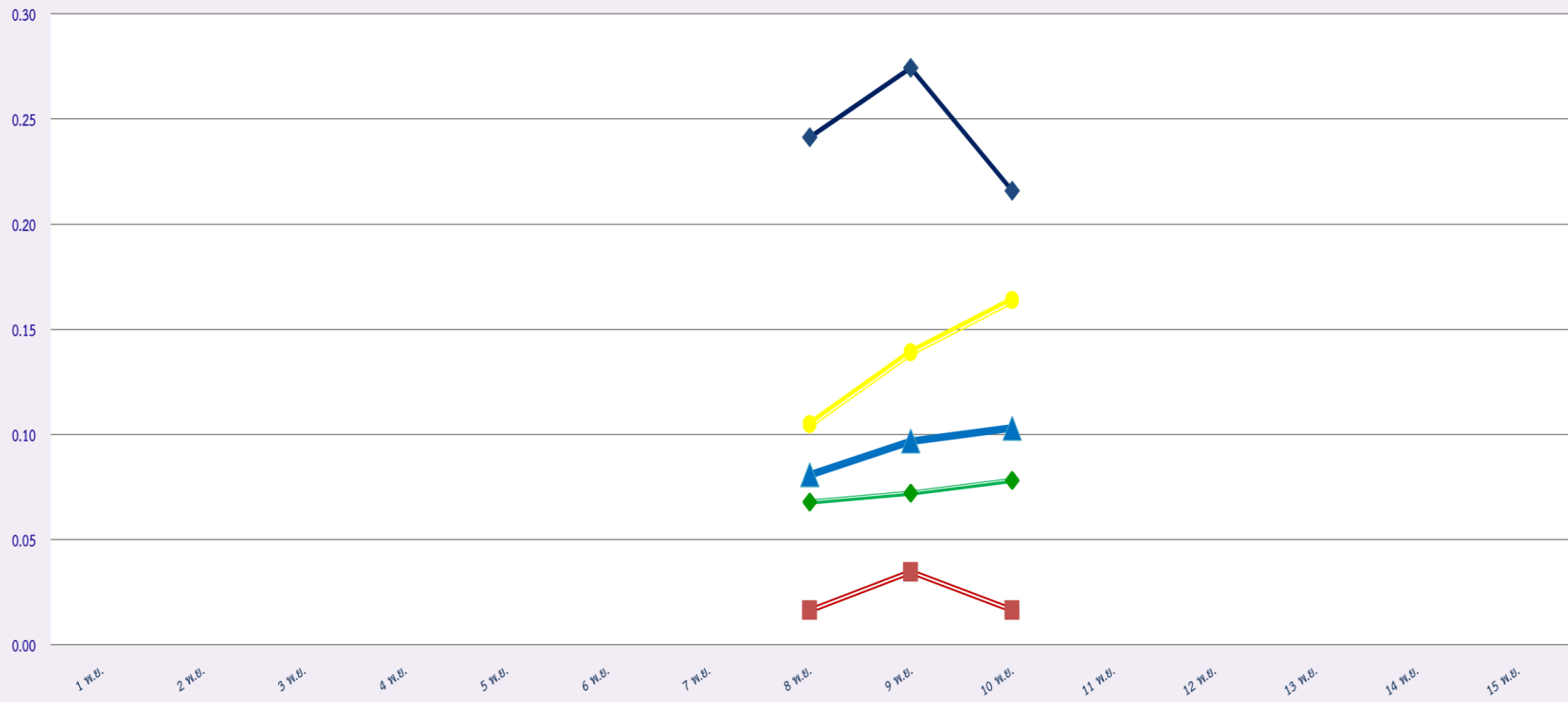
วันที่		1 พ.ย.	2 พ.ย.	3 พ.ย.	4 พ.ย.	5 พ.ย.	6 พ.ย.	7 พ.ย.	8 พ.ย.	9 พ.ย.	10 พ.ย.	11 พ.ย.	12 พ.ย.	13 พ.ย.	14 พ.ย.	15 พ.ย.	ค่าเฉลี่ยร้อยละรถ ที่กระทำความผิด	
รถโดยสาร	ประจำทาง	ความเร็วเกิน							0.24	0.27	0.22						0.24	
		ไม่แสดงตน							8.61	16.16	9.79						11.39	
		ชั่วโมงการทำงานเกิน							4.05	4.42	3.88						4.11	
	ไม่ประจำทาง	ความเร็วเกิน								0.02	0.03	0.02						0.02
		ไม่แสดงตน								3.11	9.83	3.90						5.61
		ชั่วโมงการทำงานเกิน								0.11	0.08	0.07						0.09
รถบรรทุก	ไม่ประจำทาง	ความเร็วเกิน							0.10	0.14	0.16						0.14	
		ไม่แสดงตน							11.36	24.56	19.38						18.43	
		ชั่วโมงการทำงานเกิน							12.70	13.99	17.55						14.75	
	ส่วนบุคคล	ความเร็วเกิน								0.07	0.07	0.08						0.07
		ไม่แสดงตน								5.78	16.12	8.12						10.01
		ชั่วโมงการทำงานเกิน								4.44	4.86	5.32						4.87
ค่าเฉลี่ยรวม รถทุกประเภท	ความเร็วเกิน								0.08	0.10	0.10						0.09	
	ไม่แสดงตน								7.33	18.00	11.23						12.18	
	ชั่วโมงการทำงานเกิน								6.48	7.13	8.48						7.36	

รายงานสถิติความเร็วเกินของรถตู้โดยสารประจำทาง หมวด 2 (บขส.)

ประจำเดือน พฤศจิกายน 2563

พื้นที่		วันที่														
		1 พ.ย.	2 พ.ย.	3 พ.ย.	4 พ.ย.	5 พ.ย.	6 พ.ย.	7 พ.ย.	8 พ.ย.	9 พ.ย.	10 พ.ย.	11 พ.ย.	12 พ.ย.	13 พ.ย.	14 พ.ย.	15 พ.ย.
กรุงเทพมหานคร	จำนวน(คัน)								0	0	0					
	ร้อยละ								0.00	0.00	0.00					
ทั่วประเทศ	จำนวน(คัน)								0	0	0					
	ร้อยละ								0.00	0.00	0.00					

สถิติรถที่มีความเร็วเกินในรถแต่ละประเภท (ร้อยละ)



◆ รถโดยสารประจำทาง

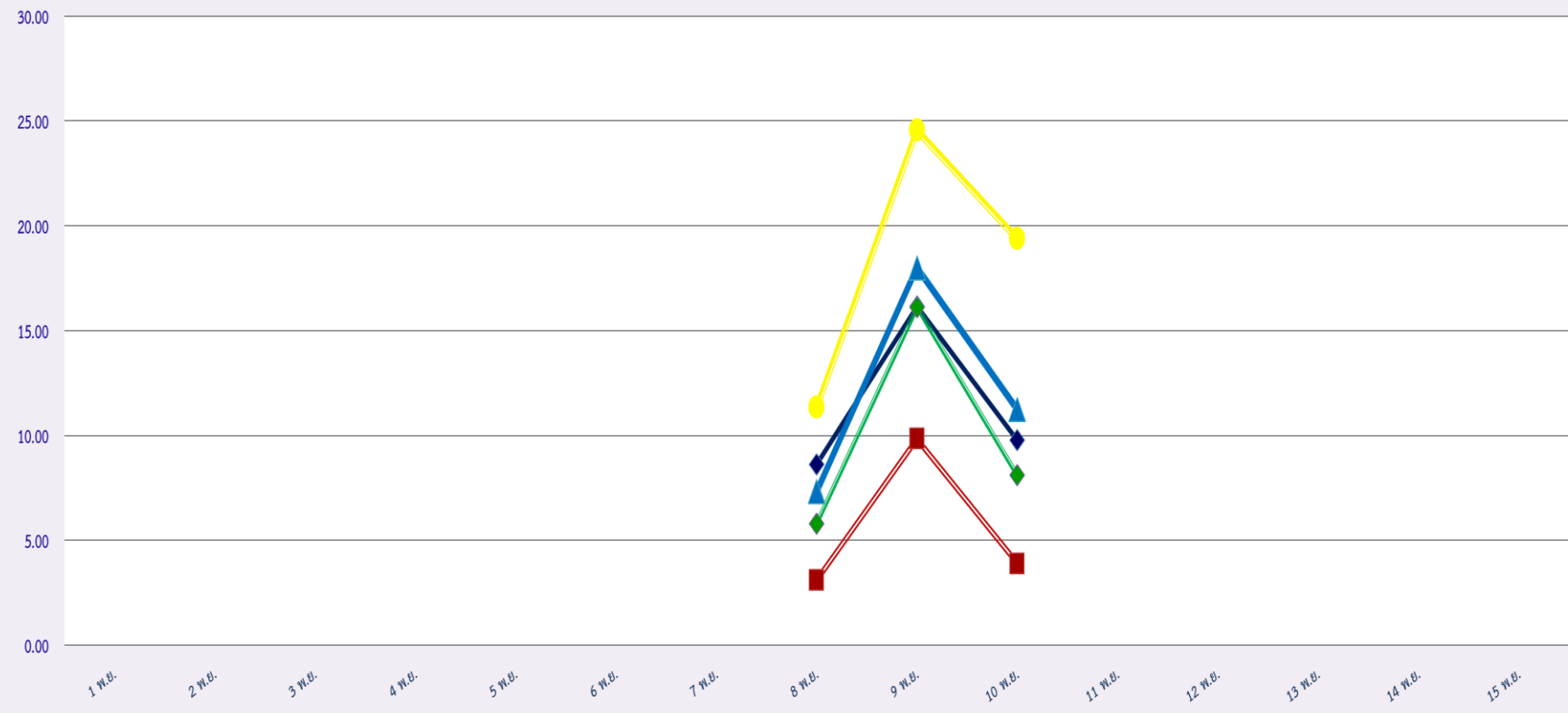
■ รถโดยสารไม่ประจำทาง

● รถบรรทุกไม่ประจำทาง

◆ รถบรรทุกส่วนบุคคล

▲ ค่าเฉลี่ยร้อยละ

สถิติการไม่แสดงตนของพนักงานขับรถในรถแต่ละประเภท (ร้อยละ)



รถโดยสารประจำทาง

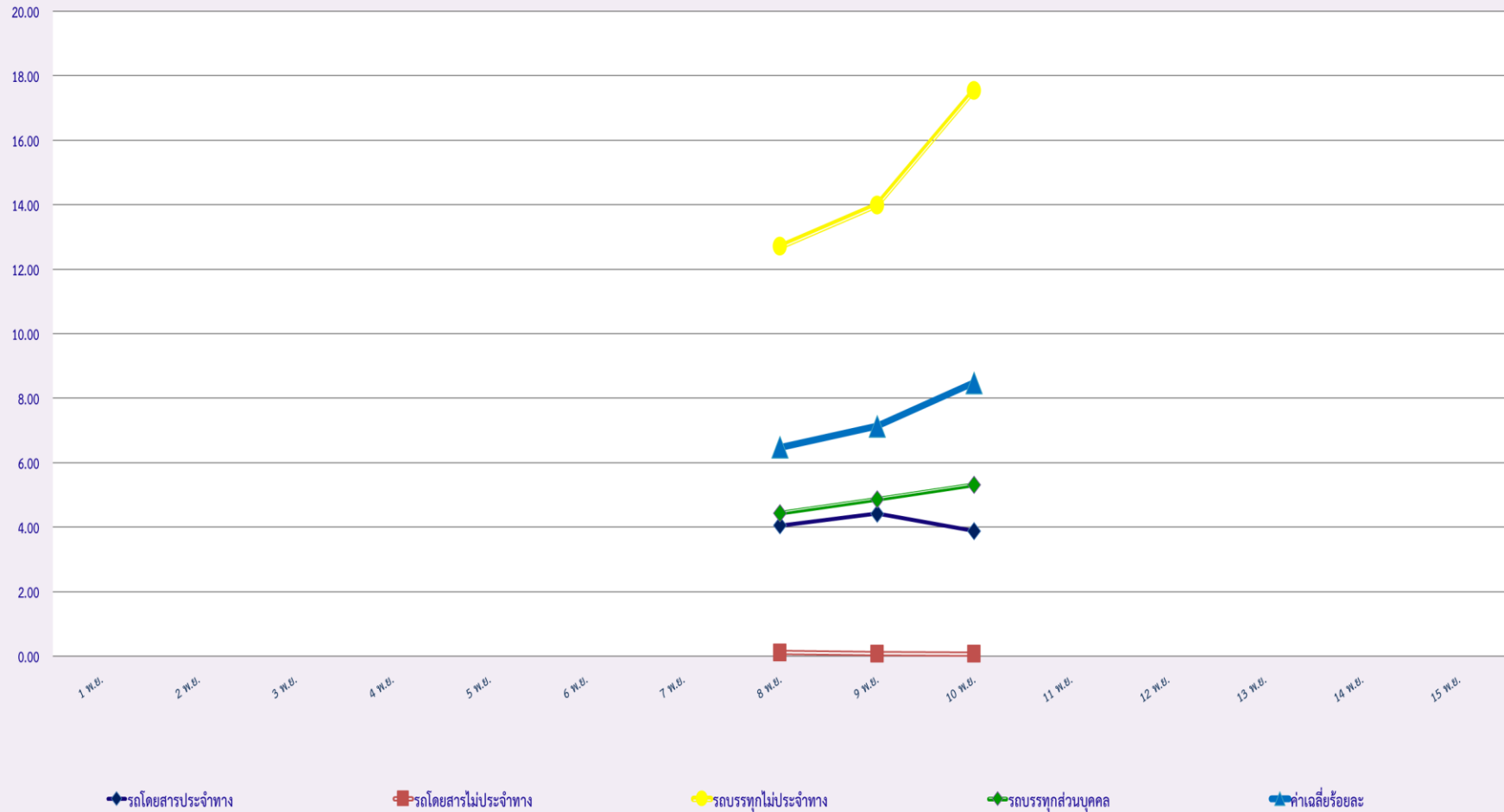
รถโดยสารไม่ประจำทาง

รถบรรทุกไม่ประจำทาง

รถบรรทุกส่วนบุคคล

ค่าเฉลี่ยร้อยละ

สถิติระยะเวลาการทำงานเกินของพนักงานขับรถในแต่ละประเภท (ร้อยละ)



สถิติรถตู้โดยสารประจำทาง หมวด 2(บขส.)ที่มีความเร็วเกิน (ร้อยละ) .

